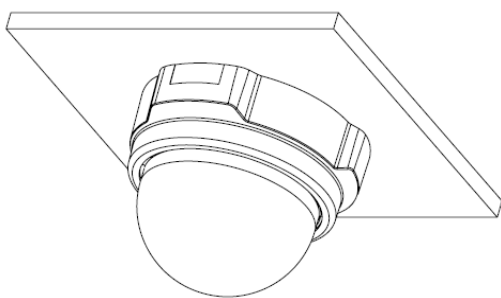
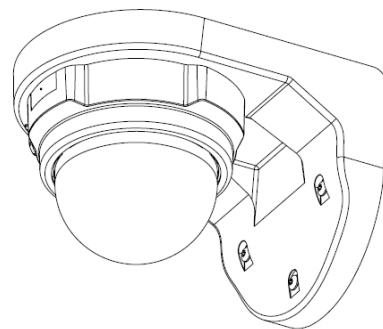




**Внутренняя фиксированная IP камера
купольного типа с объективом
STC-IP2580
(12VDC / PoE)**



Потолочный монтаж



Настенный монтаж

**Руководство по быстрой
установке**

2008 г.

1 ВВЕДЕНИЕ

1.1 Комплект поставки

Внутренняя фиксированная IP камера купольного типа (DC 12 В / PoE)



Адаптер питания



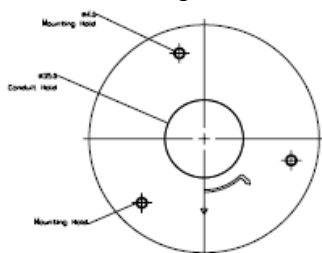
CD с программным обеспечением



Вспомогательное оборудование

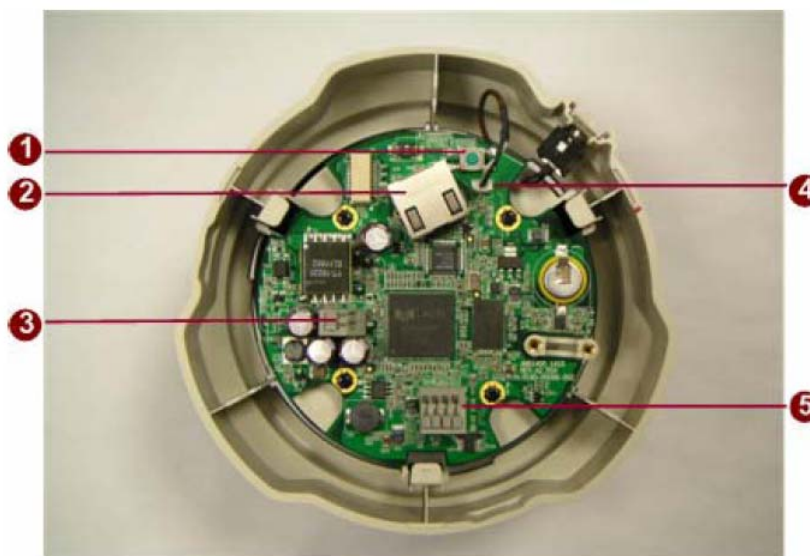


Шаблон для сверления монтажных отверстий



Шаблон для сверления монтажных отверстий

1.2 Техническое описание



1. Кнопка сброса

Действие 1: Выключите сетевую камеру, отключив кабель питания.

Действие 2: Нажмите и удерживайте в нажатом состоянии кнопку сброса. Удерживая кнопку сброса в нажатом состоянии, вновь подключите кабель питания.

Действие 3: Продолжайте удерживать кнопку сброса в нажатом состоянии еще в течение 8-10 секунд. Затем отпустите кнопку сброса. На устройстве будут восстановлены заводские установки.

2. Порт Ethernet

Для подключения IP-устройства к сети Ethernet используется стандартный разъем RJ45. Благодаря функции NWAY IP-устройство может выполнять автоматическое распознавание скорости передачи сегмента локальной сети (10Base-T/100Base-TX Ethernet).

3. Ввод питания

Если Вы используете питание 12 В постоянного тока, пользуйтесь следующим описанием разъема подключения питания:



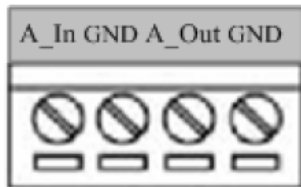
Контакт	Обозначение	Назначение
1	12 V	Вход питания DC
2	GND	Заземление

4. **Аналоговый видеовыход:**

IP-устройство имеет один выход для вывода аналогового видеосигнала.

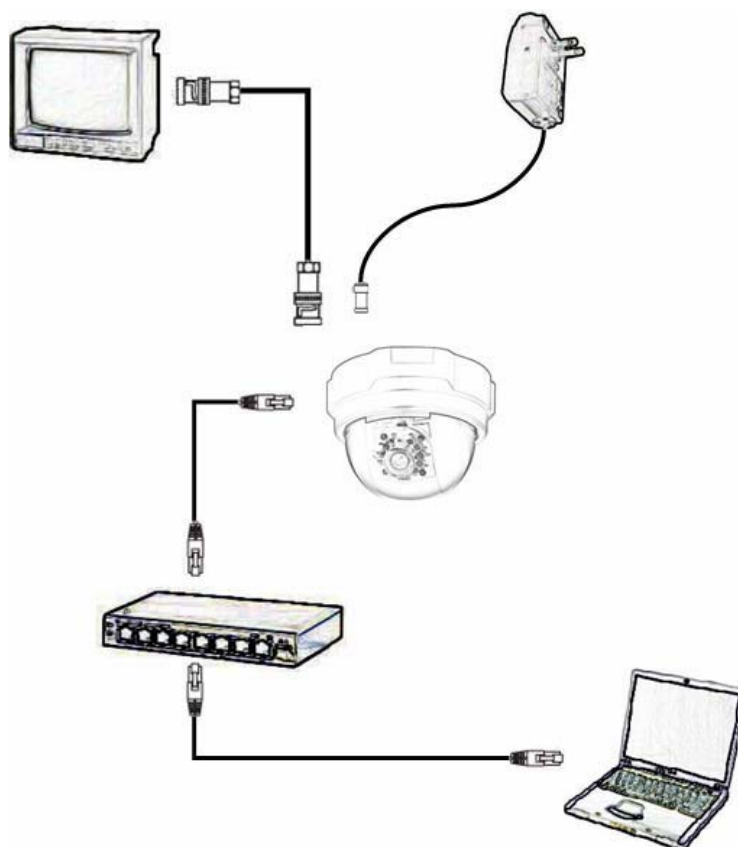
5. **Аудиовход/аудиовыход:**

IP-устройство имеет контактную группу для ввода и вывода звукового сигнала.



1.3 Схема основных соединений

Для подключения IP-устройства к другим элементам оборудования следуйте приведенным ниже инструкциям.



1. Подключите аналоговый монитор к видеовыходу IP-устройства (разъем BNC).
2. Подключите адаптер источника питания к IP-устройству.
3. Подключите порт Ethernet IP-устройства к сети Ethernet (разъемы RJ45). Если сетевое оборудование Вашей локальной сети имеет порты PoE, Вы можете запитать камеру непосредственно от устройства с портами PoE.
4. Подключите ПК к концентратору сети Ethernet (разъемы RJ45).



ПРИМЕЧАНИЕ: Чтобы получить более полное представление о PoE, Вы можете воспользоваться вспомогательными материалами или обратиться в службу технической поддержки.

1.4 Процедура установки

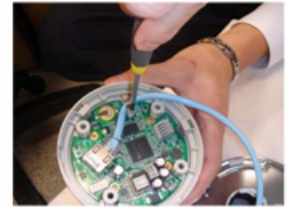
1. Установите монтажную пластину.



2. Вставьте кабель.



3. Проложите кабель внутри купола.



4. Установите купол на монтажную пластину.



5. Отрегулируйте угол наклона камеры.



5. Прикрепите камеру к потолку.



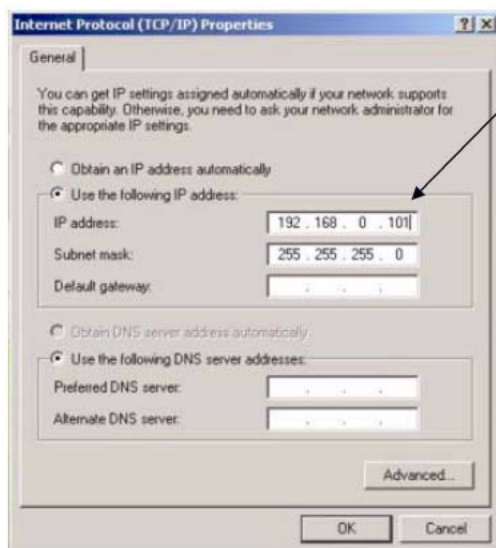
2 Краткий обзор

В этом разделе предлагается краткий обзор настройки и работы с IP-устройством.

2.1 Настройка сетевой камеры

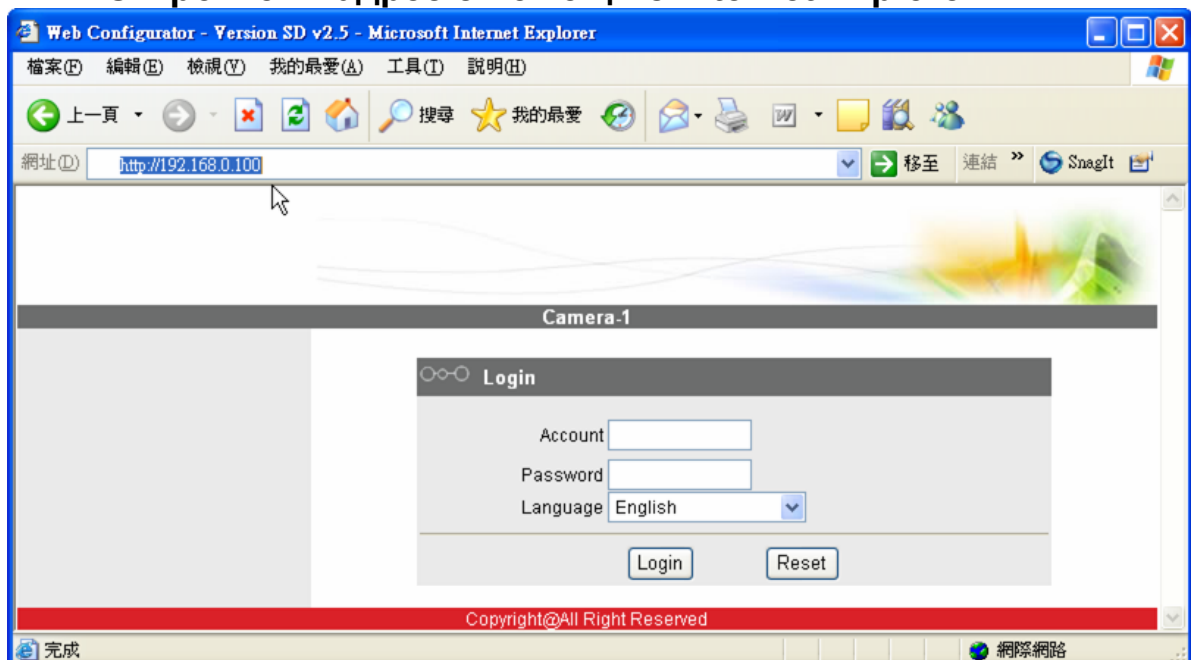
2.1.1 Проверьте установки сети

В качестве заводской установки IP-адреса сетевой камеры используется установка 192.168.0.100. Прежде чем выполнять настройку установок, убедитесь, что ПК и с сетевая камера находятся в одном и том же сегменте сети.



Выполните настройку установок следующим образом.
IP-адрес: 192.168. 0.xxx
Маска подсети: 255.255.255. 0
(ПРИМЕЧАНИЕ: xxx соответствует любому числу от 1 до 254, исключая 100.)

2.1.2 Откройте IP-адрес с помощью Internet Explorer





ПРИМЕЧАНИЕ: Если Вы используете web-браузер более ранней версии, чем IE6, рекомендуется установить версию IE6.



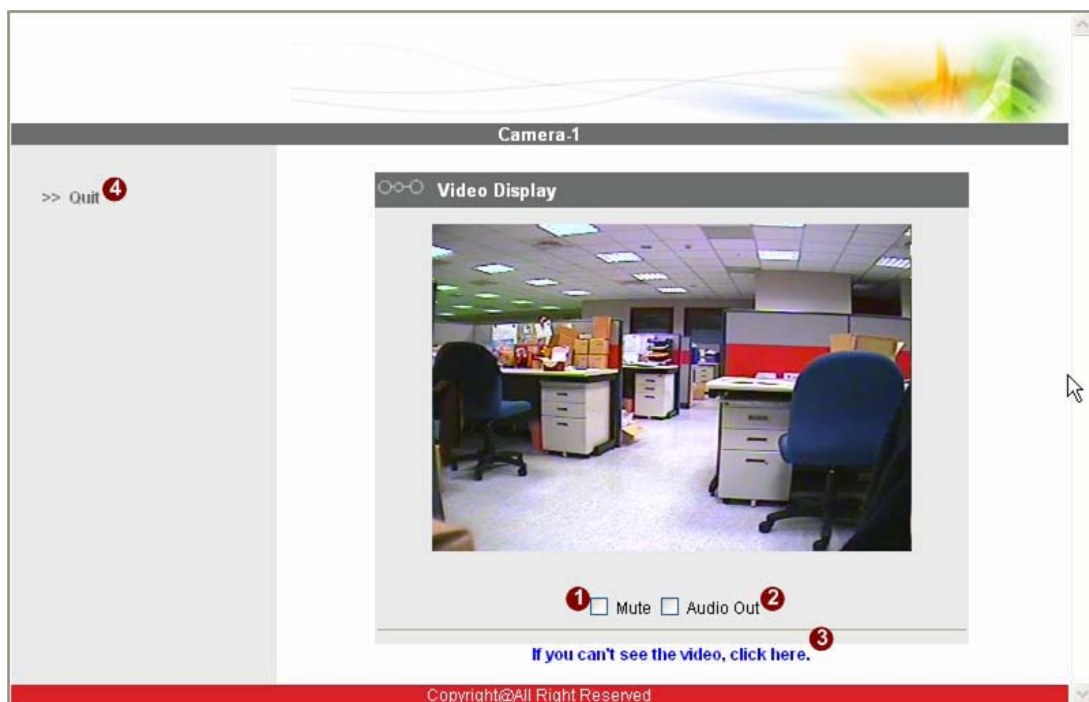
ПРИМЕЧАНИЕ: Заводская установка IP-адреса камеры соответствует 192.168.0.100.

2.1.3 Выполните регистрацию с использованием заводской установки имени администратора и пароля.



ПРИМЕЧАНИЕ: В качестве заводской установки для учетной записи администратора используется установка Admin, а для пароля значение 123456. Нажмите кнопку **Login**.

2.1.4 Выполните предварительный просмотр изображения.




2.1.5 Произведите настройку нового IP-адреса

The screenshot shows the 'Camera-1' web interface with a sidebar on the left containing navigation options: Video Display, Host Setting, WAN Setting, Date Setting, Video Setting, Video Adjust, User Account, System Info, Firmware, Factory Default, Save Reboot, and Logout. The main content area is divided into three sections:

- WAN Setting**: Includes radio buttons for 'Dynamic IP Address' (selected) and 'Static IP Address'. The 'Dynamic IP Address' section has input fields for IP Address (192, 168, 0, 100), Subnet Mask (255, 255, 255, 0), and ISP Gateway (192, 168, 0, 254). The 'Static IP Address' section has input fields for User Name and Password. Below are 'Apply' and 'Reset' buttons.
- DNS Server Setting**: Includes input fields for Primary DNS Server and Secondary DNS Server. Below are 'Apply' and 'Reset' buttons.
- DDNS Server Setting**: Includes a dropdown for DDNS Type (set to 'Disable'), a dropdown for Service ISP (set to 'members.dyndns.org'), and input fields for Host Name, User Name, and Password. Below are 'Apply' and 'Reset' buttons.

Numbered callouts (1-17) point to specific elements: 1 (Dynamic IP Address), 2 (Static IP Address), 3 (IP Address field), 4 (Subnet Mask field), 5 (ISP Gateway field), 6 (PPPoE), 7 (User Name field), 8 (Password field), 9 (Apply button), 10 (Reset button), 11 (Primary DNS Server field), 12 (Secondary DNS Server field), 13 (DDNS Type dropdown), 14 (Service ISP dropdown), 15 (Host Name field), 16 (User Name field), 17 (Password field).

Copyright@All Right Reserved

- **IP-адрес (IP Address):** Заводская установка IP-адреса: 192.168.0.100.
- **Маска подсети (Subnet Mask):** Заводская установка маски подсети: 255.255.255.0.
- **Нажмите** кнопку .



ПРИМЕЧАНИЕ: Убедитесь, что на клиентском ПК выбрана установка типа сетевого соединения (Network Connections Type) «Автоматическое согласование» (Auto Negotiation), так как IP-устройство соответствует стандарту МП. В противном случае Вы можете не увидеть живое изображение.



ВАЖНО: После изменения IP-адреса не забудьте записать новый IP-адрес. Если пользователь забудет новый IP-адрес, соединение с IP-устройством станет невозможным.

2.1.6 Проверьте заводские установки видекамеры

Camera-1

>> Video Display
>> Host Setting
>> WAN Setting
>> Date Setting
>> Video Setting
>> Video Adjust
>> User Account
>> System Info
>> Firmware
>> Factory Default
>> Save Reboot
>> Logout

Version V2.0 - Video Setting

Camera Name

Streaming Method

Audio In

Multicast IP . . .

(224.3.1.0 ~ 239.255.255.255)

Multicast TTL (1 ~ 255)

IGMP

Analog Video

Resolution

Bitrate

Frame Rate Mode

Frame Rate

Serial Port Baud Rate

Serial Port Control

Video Control Port

Video Streaming Port

Video Multicast Port

Copyright@All Right Reserved



ПРИМЕЧАНИЕ: Убедитесь, что стандарт цветопередачи (NTSC / PAL) соответствует Вашим требованиям, и нажмите кнопку .

2.1.7 Для активации всех установок нажмите Save Reboot («Сохранение и перезагрузка») и подождите перезагрузки системы около 30 секунд.