

**Сетевая камера «день-ночь»  
STC-IP3070  
Руководство по быстрой установке**

# 1 Начало работы

## 1.1 КОМПЛЕКТ ПОСТАВКИ

Камера STC-IP3070



CD с программным обеспечением



Разъем для ввода/вывода цифровых данных



Адаптер питания



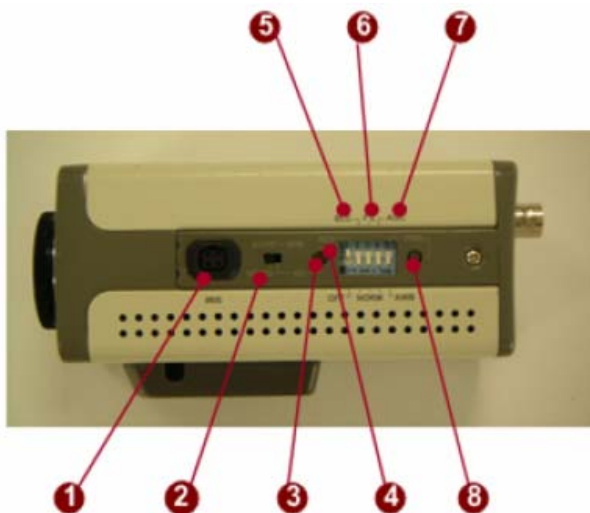
Вспомогательное оборудование



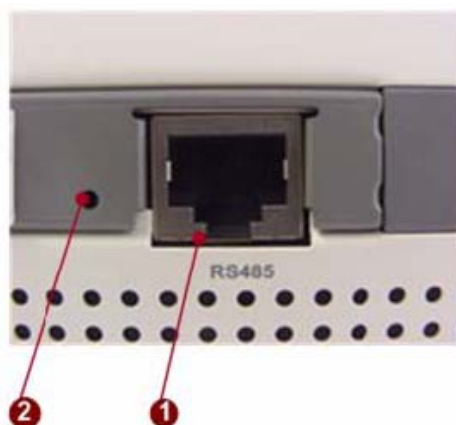
## 1.2 ТЕХНИЧЕСКОЕ ОПИСАНИЕ



1. **Цифровой вход/выход**: STC-IP3070 имеет один тревожный вход и один тревожный выход.  
Цифровой вход: Логический уровень 0: 0~0,8 В; Логический уровень 1: 2,31~5,3 В.  
Цифровой выход: Логический уровень 0: 0~0,5 В; Логический уровень 1: 2,8~3,3 В.
2. **СИД питания**
3. **Питание**: гнездо входа питания постоянного тока 12 В, 1,5 А.
4. **LAN-порт**: 10/100 Мб/с, автоматическое распознавание, порт Fast Ethernet для подключения локальной сети.
5. **Аналоговый видеовыход**: STC-IP3070 имеет один выход аналогового видеосигнала.
6. **WAN-порт**: 10/100 Мб/с, автоматическое распознавание, порт Fast Ethernet для подключения к глобальной сети через FTTH или xDSL.



1. **Разъем АРД**
2. **Переключатель автоматической регулировки диафрагмы**: по видеосигналу (Video) / по управляющему току (DC)
3. **Регулятор уровня автодиафрагмы DC-Drive**.
4. **Электронный затвор (AES)**:  
AES Вкл. (On): 1/50 с ~ 1/100000 с;  
AES Выкл. (Off): 1/50 с.
5. **Компенсация засветки фона**: Вкл. (On) / Выкл. (Off)
6. **Коррекция мерцания** (переключатель): Вкл. (On) / Выкл. (Off)
7. **Автоматическая регулировка усиления** (переключатель): Вкл. (On) / Выкл. (Off)
8. **Автоматический баланс белого** (переключатель): AWB (ATW) / PWB.



## 1. Порт RS485

Через этот порт RS485 с коннектором RJ45 сетевая камера может осуществлять управление или обмен информацией с внешними устройствами.

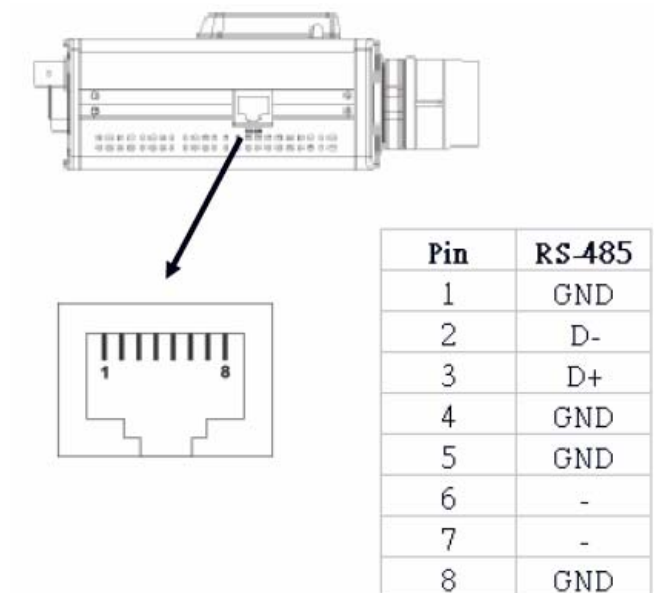
## 2. Кнопка сброса

**Действие 1:** Выключите сетевую камеру, отключив кабель питания.

**Действие 2:** Пользуясь подходящим предметом с заостренным концом, нажмите и удерживайте в нажатом состоянии кнопку сброса. Удерживая кнопку сброса в нажатом состоянии, подключите кабель питания.

**Действие 3:** Продолжайте удерживать кнопку сброса нажатой еще около 6 секунд. Затем отпустите кнопку сброса. На устройстве будут восстановлены заводские установки.

## Назначение контактов коннектора RJ-45 порта RS-485



## Назначение контактов подключения кабеля RS-485

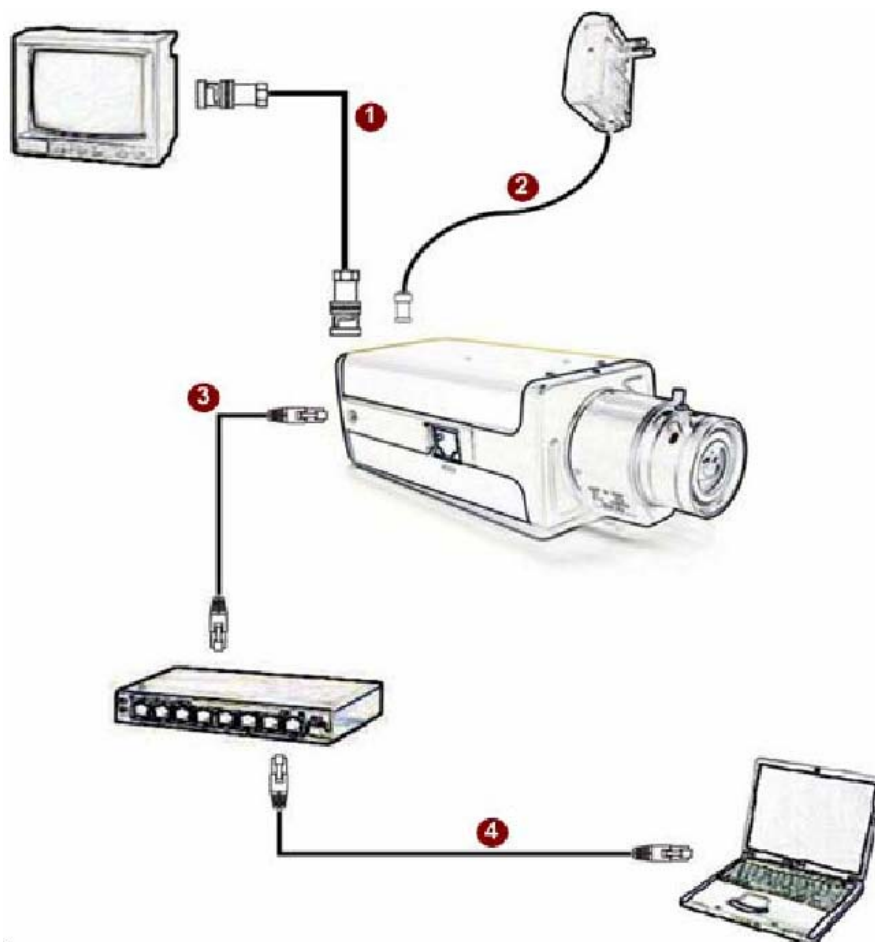
K8 . . . . . K1



КОНТАКТ	RS-485
1	«Земля»
2	D-
3	D+
4	«Земля»
5	«Земля»
6	-
7	-
8	«Земля»

## 1.3 ПОДКЛЮЧЕНИЕ НЕОБХОДИМЫХ КАБЕЛЕЙ

Для подключения требуется кабель Ethernet и силовой кабель. Убедитесь, что все кабели подключены надежно. С помощью коаксиального кабеля с BNC разъемами можно подключить аналоговый монитор (для настройки объектива и пр.)



1. Подключите аналоговый монитор к видеовыходу камеры STC-IP3070 (разъем BNC).
2. Подключите адаптер питания к камере STC-IP3070.
3. Подключите LAN-порт камеры STC-IP3070 к коммутатору сети Ethernet (коннекторы RJ45).
4. Подключите ПК к коммутатору сети (коннекторы RJ45).



**ПРИМЕЧАНИЕ:** Если СИД желтого цвета LAN-порта начинает мигать, это означает, что с камеры STC-IP3070 началась передача потоков данных.

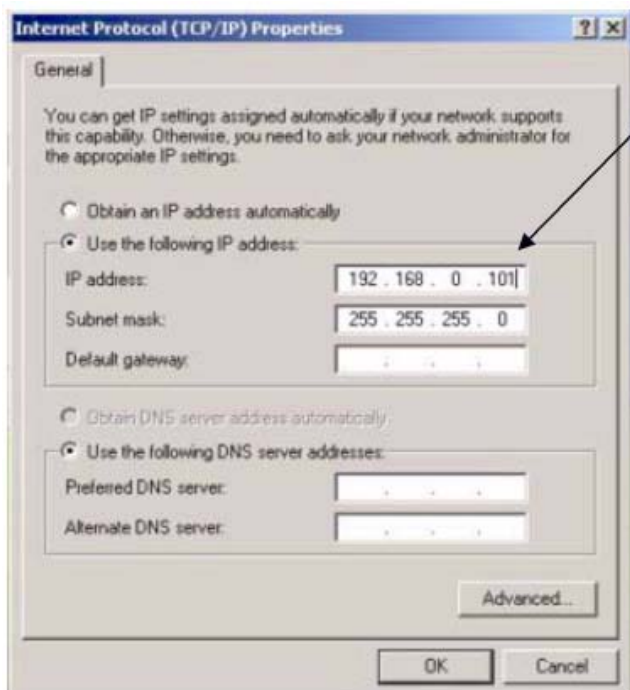
## 2 Краткий обзор

В этом разделе предлагается краткий обзор настройки камеры STC-IP3070.

### 2.1 Настройка сетевой камеры

#### 2.1.1 Проверьте установки сети

В качестве заводской установки IP-адреса сетевой камеры используется установка 192.168.0.100. Прежде чем Выполнять настройку установок, убедитесь, что ПК и с сетевая камера находятся в одном и том же сегменте сети.



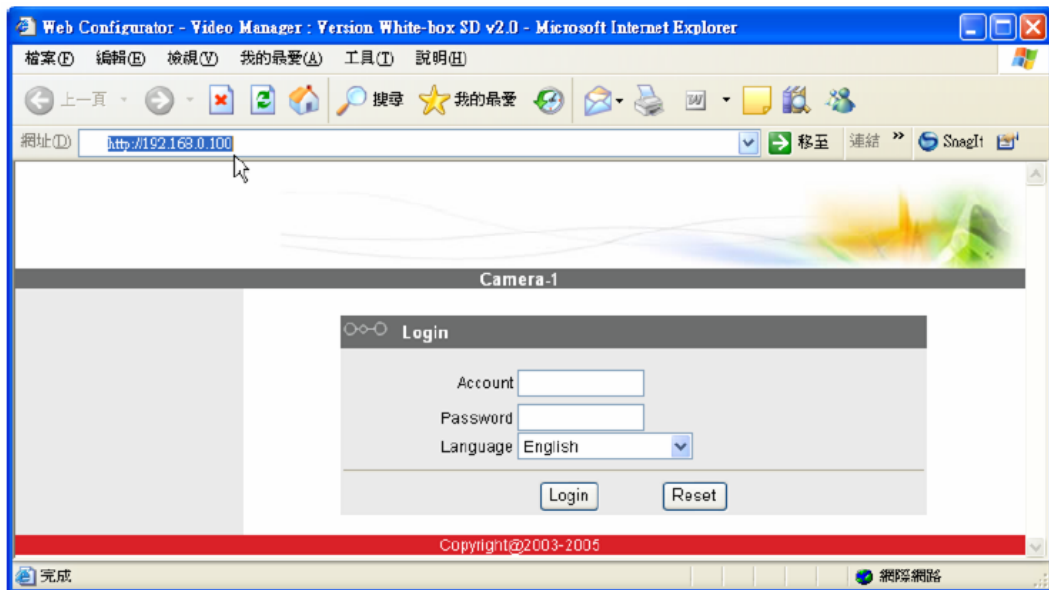
**Выполните настройку установок следующим образом.**

IP-адрес: 192.168. 0.xxx

Маска подсети: 255.255.255. 0

**(ПРИМЕЧАНИЕ:** xxx соответствует любому числу от 1 до 254, исключая 100.)

## 2.1.2 轉到 IP 地址的相機使用 Internet Explorer



**PRIMECHANIE:** Если Вы используете web-браузер более ранней версии, чем IE6, рекомендуется установить версию IE6.



**PRIMECHANIE:** Заводская установка IP-адреса камеры STC-IP3070 соответствует 192.168.0.100.

## 2.1.3 通過使用廠家設置進行管理員級別的身份驗證

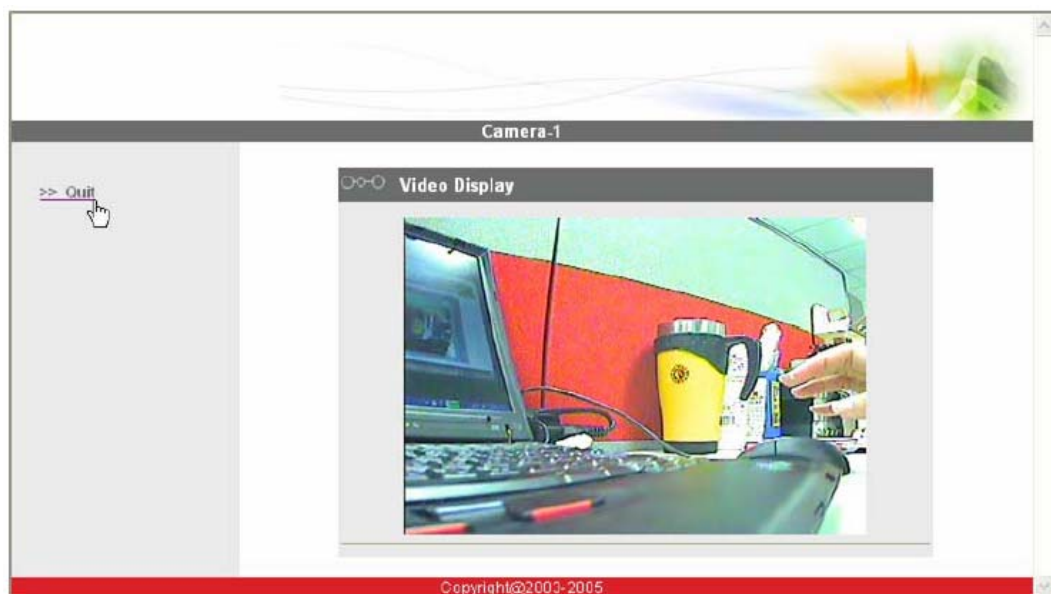


**PRIMECHANIE:** Заводская установка: Логина - "Admin", Пароль - "123456". Нажмите кнопку **Login**.

## 2.1.4 Выполните предварительный просмотр изображения



**ПРИМЕЧАНИЕ:** Убедитесь, что на клиентском ПК выбрана установка типа сетевого соединения (Network Connections Type) «Автоматическое согласование» (Auto Negotiation), так как камера STC-IP3070 соответствует стандарту MII. В противном случае Вы можете не увидеть живое изображение.



## 2.1.5 Произведите настройку нового IP-адреса

The screenshot shows the 'Camera-1' web interface. On the left is a navigation menu with options: Video Display, Host Setting, WAN Setting, Date Setting, Video Setting, Video Adjust, User Account, System Info, Firmware, Factory Default, Save Reboot, and Logout. The main content area is divided into three sections: 'Host Setting', 'LAN Setting', and 'Network Link Speed & Duplex'. Each section has an 'Apply' and a 'Reset' button. Red numbers 1 through 8 are placed over the input fields to indicate the steps for setting the IP address.

**Host Setting**

Host Name:  (1)

Language: English (2)

Apply (3) Reset (4)

**LAN Setting**

IP Address: 192 (5) . 168 (5) . 0 (5) . 100 (5)

Subnet Mask: 255 (6) . 255 (6) . 255 (6) . 0 (6)

Apply (3) Reset (4)

**Network Link Speed & Duplex**

LAN Port: Auto Detect (7)

WAN Port: Auto Detect (8)

Apply (3) Reset (4)

Copyright©2003-2005

- **Имя хоста (Host Name):** Введите имя домена; в качестве заводской установки имени хоста используется АСТі.
- **Язык (Language):** Выбор языка Веб-конфигуратора, используемого после сохранения установок и перезагрузки (Save Reboot). В качестве заводской установки используется английский язык (English).
- **IP-адрес (IP Address):** IP-адрес интерфейса LAN. Заводская установка IP-адреса: 192.168.0.100.
- **Маска подсети (Subnet Mask):** Маска подсети интерфейса LAN. Заводская установка маски подсети: 255.255.255.0.
- **Нажмите** кнопку **Apply** .



**ПРИМЕЧАНИЕ:** Проконсультируйтесь с администратором сети. Если клиентский ПК и камера STC-IP3070 подключены к разным LAN, используйте для соединения порт WAN.



**ПРИМЕЧАНИЕ:** Убедитесь, что на клиентском ПК выбрана установка типа сетевого соединения (Network Connections Type) «Автоматическое согласование» (Auto Negotiation), так как камера STC-IP3070 соответствует стандарту MII. В противном случае Вы можете не увидеть живое изображение.



**ВАЖНО:** После изменения IP-адреса не забудьте записать новый IP-адрес. Если пользователь забудет новый IP-адрес, соединение с камерой STC-IP3070 станет невозможным.

## 2.1.6 Проверьте заводские установки видеокамеры



**ПРИМЕЧАНИЕ:** Убедитесь, что стандарт видео (NTSC / PAL) соответствует Вашим требованиям, и нажмите кнопку

Apply

2.1.7 Для активации всех установок нажмите **Save Reboot** («Сохранение и перезагрузка») и подождите перезагрузки системы около 30 секунд.